

# Cycle supérieur en sophrologie

**Le cycle supérieur de l'I.D.S. s'adresse aux sophrologues ayant validé un cycle de base en Sophrologie. Il se concentre sur les parties phénoménologiques et existentielles de la méthode.**

**14 Journées en présentiel, comprenant 3 modules permettant aux participants de plonger au cœur de la réalité et de l'originalité de la méthode tout en perfectionnant leur pratique de professionnelle de sophrologue.**



## LES OBJECTIFS DE LA FORMATION

**Acquérir les compétences et connaissances nécessaires pour la pratique d'une sophrologie plus experte, pour renforcer les compétences du cycle de base au travers de 8 nouvelles Relaxations Dynamiques.  
Devenir expert en sophrologie, c'est gagner en performance dans la prise en charge de sa clientèle.**

**Approfondir son propre parcours existentiel.**

## OBJECTIFS PÉDAGOGIQUES

- Acquérir les compétences et connaissances nécessaires à la pratique phénoménologiques (5 à 8) de la sophrologie authentique
- Acquérir les compétences et connaissances nécessaires à la pratique existentielle (9 à 12) de la sophrologie authentique.
- Devenir expert en Sophrologie et gagner en performance dans la prise en charge de sa clientèle.

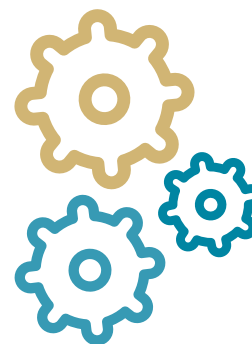
## MOYENS PÉDAGOGIQUES

- Cours épistémologiques, pratiques et méthodologiques
- Travaux pratiques et théoriques
- Travail de groupe sur les prises en charge de la clientèle sous le code déontologique de confidentialité
- Accompagnement tutorat en présentiel et en distanciel
- Travaux et mémoire en fin de cycle

## OUTILS PÉDAGOGIQUES

- Livret d'accueil
- Livret de sécurisation
- Supports audios
- Diaporama en vidéo projection
- Documents papiers





## MODALITÉS D'INSCRIPTION

Le cycle supérieur s'adresse aux sophrologues ayant validé le cycle de base en sophrologie et désireux d'enrichir leur cursus en abordant les parties phénoménologique et existentielle de la méthode ainsi que les diverses applications qui s'y rattachent.



### PUBLIC ADMIS

Sophrologue souhaitant se perfectionner et approfondir ses connaissances.



### PRÉREQUIS

Détenir le cycle de base en sophrologie



### ENTRÉE EN FORMATION

- Entretien préalable à l'inscription
- Réalisation d'un bilan de positionnement et de financement
- Contractualisation

## LA FORMATION



### NOMBRE D'HEURES DE FORMATION

126 heures de formation, dont :

- 98 Heures de formation épistémologique, pratique, méthodologique, réparties en 3 Modules en présentiel.
- 28 Heures d'entraînement personnel



### TARIF ET FINANCEMENT

- 2 300€ pour 14 Jours de formation comprenant les 3 modules théoriques et pratiques.

Possibilité d'établir une demande de financement profession libérale et AGEFIPH.



### SUIVI DES COMPÉTENCES

Un livret de sécurisation de parcours de formation permet le suivi de l'acquisition des compétences aux travers des évaluations pratiques en individuel et groupe et des entraînements.



### EN FIN DE FORMATION

Attestation de réalisation de fin de formation.



### ACCESSIBILITÉ AUX PERSONNES EN SITUATION DE HANDICAP

Établissement validé en conformité d'accueil aux normes handicapés.  
Projet d'individualisation d'accueil pour les PSH avec le référent handicap de la structure.